

# หลักสูตรออนไลน์ (โปรแกรม Microsoft Teams)

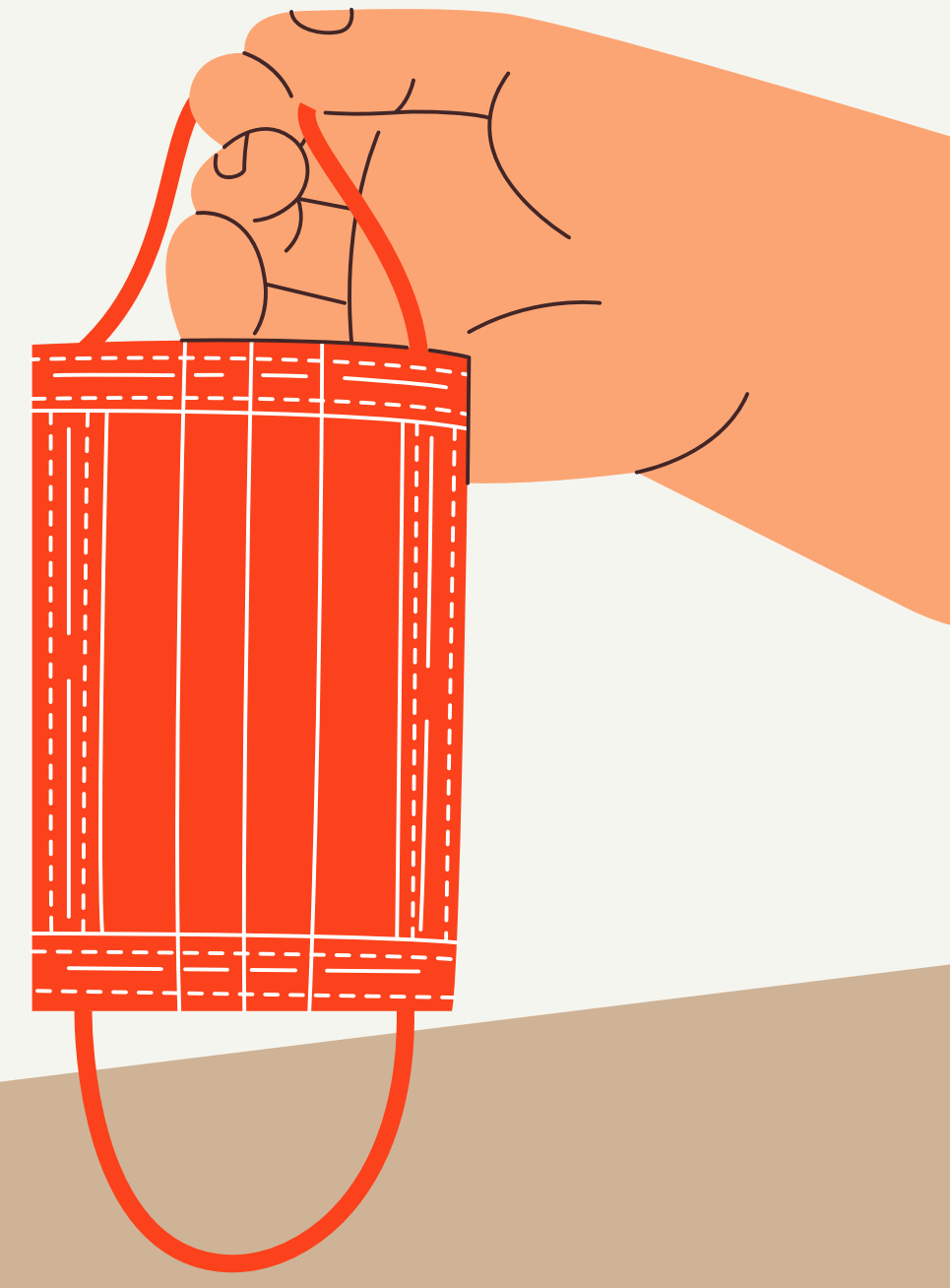
หัวข้อ

## WFH PERFORMANCE AUDITING

จากชั่วคราวสู่โมเดลปฏิบัติงานใหม่รองรับโควิด-19

ระลอกใหม่

วิทยากร อาจารย์จิรพร สุเมธิประสิทธิ์



เจ้าของหลักสูตร

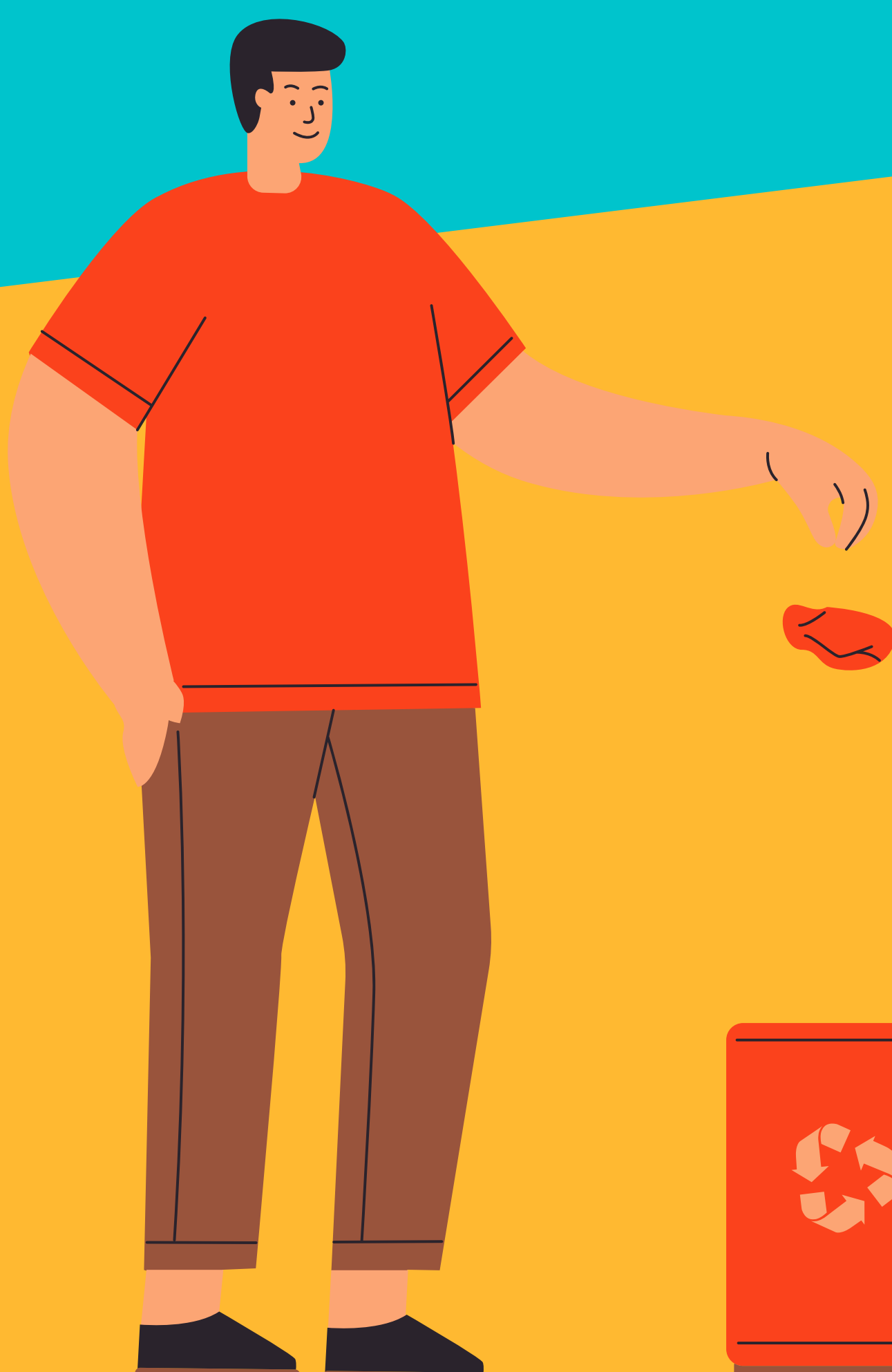
: สมาคมผู้ตรวจสอบภายในแห่งประเทศไทย

ราคาค่าธรรมเนียม 1,500 บาท ( รวมภาษีมูลค่าเพิ่ม )

>>> สะสม CPF 7 หน่วย <<< สมาชิกได้รับส่วนลด 10% จากราคาปกติ & รับส่วนลดเพิ่มอีก 5% หากชำระก่อนอบรม 30 วัน

### วัตถุประสงค์ของหลักสูตร

เพื่อให้ผู้เข้ารับการอบรมได้เรียนรู้หลักการและแนวทางความจำเป็นจากสถานการณ์แพร่ระบาดของโควิดระลอก 2 ที่เปลี่ยนแปลงจากรอบแรกทั้งเชิงนโยบาย ผลกระทบที่เกิดขึ้น เพื่อให้เกิดการปรับตัวและการปฏิบัติงาน WFH ได้อย่างมีประสิทธิภาพ



### กลุ่มเป้าหมาย

- ผู้ตรวจสอบภายใน / ผู้สอบบัญชี
- ผู้ปฏิบัติงานที่เกี่ยวข้อง หรือผู้สนใจทั่วไป

### ระยะเวลาในการอบรม/วิธีการอบรม

- วันที่ 9 กุมภาพันธ์ 2021 เวลา 08.30 - 16.30 น.
- เรียนออนไลน์ผ่านโปรแกรม Microsoft Teams

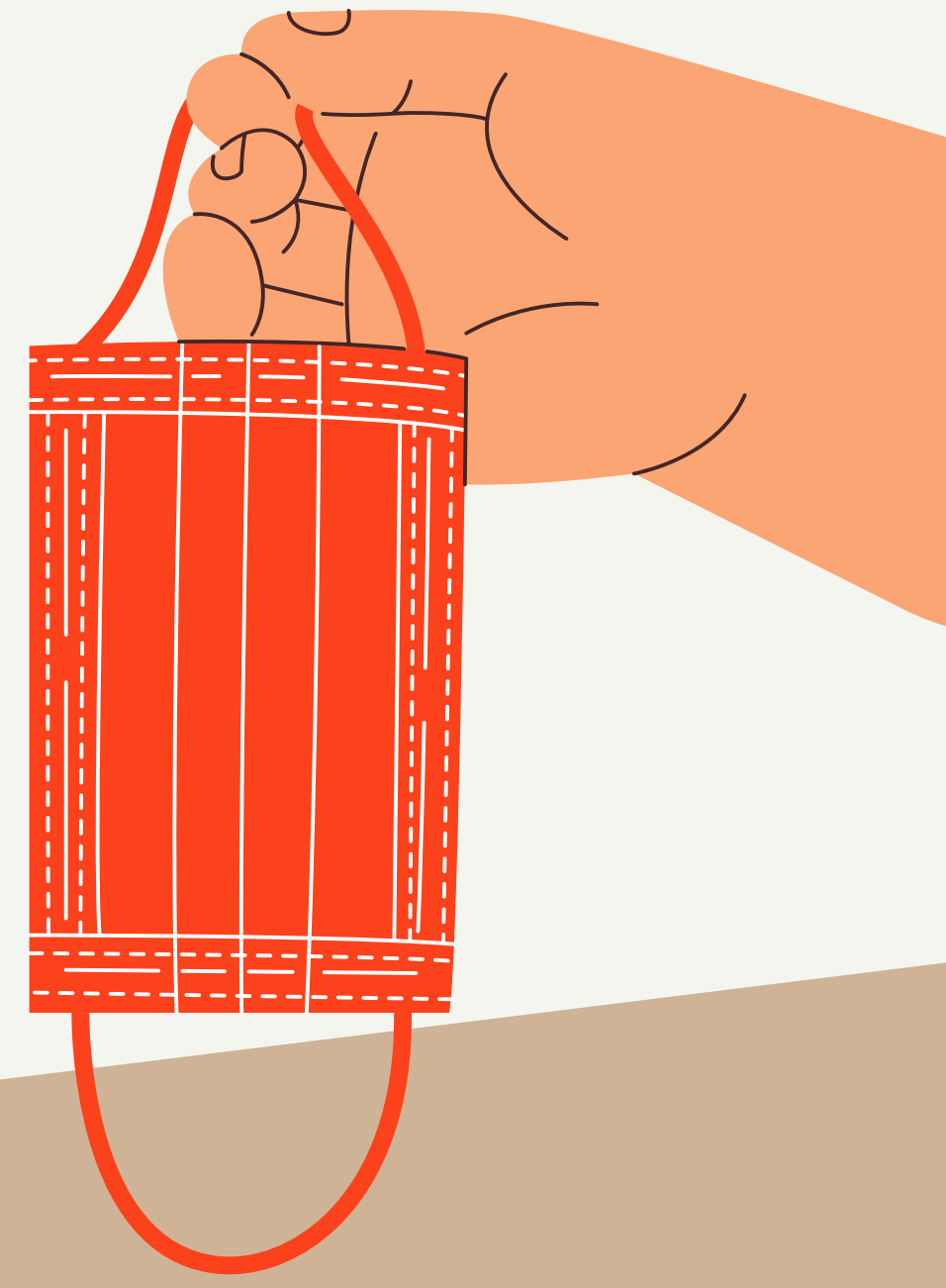
# หลักสูตรออนไลน์ (โปรแกรม Microsoft Teams)

หัวข้อ

## WFH PERFORMANCE AUDITING

จากชั่วคราวสู่โมเดลปฏิบัติงานใหม่รองรับโควิด-19  
ระลอกใหม่

วิทยากร อาจารย์จิรพร สุเมธีประสิทธิ์



เจ้าของหลักสูตร  
: สมาคมผู้ตรวจสอบภายในแห่งประเทศไทย

ราคาค่าธรรมเนียม 1,500 บาท ( รวมภาษีมูลค่าเพิ่ม )

>>> สะสม CPF 7 หน่วย <<< สมาชิกได้รับส่วนลด 10% จากราคา  
ปกติ & รับส่วนลดเพิ่มอีก 5% หากชำระก่อนอบรม 30 วัน

### เนื้อหาของหลักสูตร

1. เหตุผลและความจำเป็นจากสถานการณ์แพร่ระบาดของโควิด-19 ระลอก 2 เชื้อใหม่ที่  
เปลี่ยนแปลงและแตกต่างจากรอบแรก

1.1 เชื้อใหม่ของรัฐบาลที่เปลี่ยนแปลง

1.2 ผลกระทบต่อกิจการที่เปลี่ยนแปลง

1.3 AUDITUNIVERSE สำหรับรองรับการแพร่ระบาดของโควิด-19 ระลอก 2

2. มาตรฐานการตรวจสอบที่เกี่ยวข้อง

3. แผนแม่บทเฉพาะกิจภายใต้ยุทธศาสตร์ชาติอันเป็นผลมาจากสถานการณ์โควิด-19

4. กรอบแนวคิดที่ดีและองค์ประกอบจำเป็นที่ใช้เป็นเงื่อนไขการตรวจสอบ Work-From-Home เป็นส่วนหนึ่งของ Crisis Management Audit

5. สภาพแวดล้อมการควบคุมภายในองค์กรเพื่อรองรับ WFH

5.1 หลักเกณฑ์ใหม่ของระเบียบการทำงานนอกสถานที่ทำการ

5.2 จริยธรรมและจรรยาบรรณการทำงานแบบ WFH เพื่อกำกับการปฏิบัติงานนอกสถานที่ทำการ

5.3 คู่มือการบริหารงานบุคคล สำหรับรองรับ WFH

6. คู่มือการปฏิบัติงาน WFH รายการงานสำหรับงานธุรกิจหลักและงานสนับสนุน

7. แบบฟอร์มการประเมิน WFH AUDIT สำหรับผู้ตรวจสอบภายใน

8. รูปแบบรายงานผลการตรวจสอบ Work-From-Home เป็นส่วนหนึ่งของ  
Crisis Management Audit

